

Отличительной особенностью серии OPTIMA есть безвинтовое соединение проводов, что отличает его от других кабельных вилок и розеток. Эта серия предлагает широкий спектр разных видов и конструкций вилок и розеток на безошибочном дизайне, в соответствии с IEC 60309.

Новая серия XENIA вилок и розеток для промышленного использования соответствует всем требованиям по безопасности и максимальной функциональности устройства. Акцент был сделан на разумный ценовой диапазон.

Розетки серии OMNIA сделанные специально для промышленного использования с установкой блокирующего механизма и других устройств. Они изготавливаются для применения в наиболее сложных условиях по защите от напряжения и воздействия окружающей среды.

- Вилки переносные
- Розетки переносные
- Розетки щитовые
- Розетки настенные
- Вилки щитовые
- Вилки и розетки <50V
- Корпуса и аксессуары
- Вилки и розетки бытовые
- Розетки с блокирующим механизмом до 32A
- Корпуса с высокой механической прочностью
- Розетки с блокирующим механизмом до 63A

1. ВИЛКИ И РОЗЕТКИ ПРОМЫШЛЕННОГО НАЗНАЧЕНИЯ



Серия OPTIMA

Справочные стандарты: EN 60309-1, EN 60309-2

ВИЛКИ ПЕРЕНОСНЫЕ - IP44



Прямая						
	Описание		Цвет	Упаковка	Артикул	
16A	2P+ E	6h 50/60 Hz 200-250V		10/50	213.1633	
	3P+ E	6h 50/60 Hz 380-415V		10/50	213.1636	
	3P+N+E	6h 50/60 Hz 380-415V		10/50	213.1637	
32A	2P+ E	6h 50/60 Hz 200-250V		10/40	213.3233	
	3P+ E	6h 50/60 Hz 380-415V		10/40	213.3236	
	3P+N+E	6h 50/60 Hz 380-415V		10/40	213.3237	



Прямая – безвинтовой монтаж

	Описание		Цвет	Упаковка	Артикул	
16A	2P+E	6h 50/60 Hz 200-250V		10/50	213.1633P	
	3P+E	6h 50/60 Hz 380-415V		10/50	213.1636P	
	3P+N+E	6h 50/60 Hz 380-415V		10/50	213.1637P	
32A	2P+E	6h 50/60 Hz 200-250V		10/40	213.3233F	
	3P+E	6h 50/60 Hz 380-415V		10/40	213.3236F	
	3P+N+E	6h 50/60 Hz 380-415V		10/40	213.3237F	



Прямая – реверсный механизм

	Описание		Цвет	Упаковка	Артикул	
16A	3P+ E	6h 50/60 Hz 380-415V		1/10	213.1636RV	
	3P+N+E	6h 50/60 Hz 380-415V		1/10	213.1637RV	
32A	3P+ E	6h 50/60 Hz 380-415V		1/10	213.3236RV	
	3P+N+E	6h 50/60 Hz 380-415V		1/10	213.3237RV	

ВИЛКИ ПЕРЕНОСНЫЕ - IP67



Прямая						
	Описание		Цвет	Упаковка	Артикул	
16A	2P+ E	6h 50/60 Hz 200-250V		10/50	218.1633	
	3P+ E	6h 50/60 Hz 380-415V		10/50	218.1636	
	3P+N+E	6h 50/60 Hz 380-415V		10/50	218.1637	
32A	2P+ E	6h 50/60 Hz 200-250V		10/40	218.3233	
	3P+ E	6h 50/60 Hz 380-415V		10/40	218.3236	
	3P+N+E	6h 50/60 Hz 380-415V		10/40	218.3237	



Прямая – безвинтовой монтаж

	Описание		Цвет	Упаковка	Артикул	
16A	2P+E	6h 50/60 Hz 200-250V		10/50	218.1633P	
	3P+E	6h 50/60 Hz 380-415V		10/50	218.1636P	
	3P+N+E	6h 50/60 Hz 380-415V		10/50	218.1637P	
32A	2P+E	6h 50/60 Hz 200-250V		10/40	218.3233F	
	3P+E	6h 50/60 Hz 380-415V		10/40	218.3236F	
	3P+N+E	6h 50/60 Hz 380-415V		10/40	218.3237F	



Прямая – реверсный механизм

	Описание		Цвет	Упаковка	Артикул	
16A	3P+ E	6h 50/60 Hz 380-415V		1/10	218.1636RV	
	3P+N+E	6h 50/60 Hz 380-415V		1/10	218.1637RV	
32A	3P+ E	6h 50/60 Hz 380-415V		1/10	218.3236RV	
	3P+N+E	6h 50/60 Hz 380-415V		1/10	218.3237RV	

Серия OPTIMA

Справочные стандарты: EN 60309-1, EN 60309-2

ВИЛКИ ПЕРЕНОСНЫЕ - IP67



Прямая						
	Описание		Цвет	Упаковка	Артикул	
63A	2P+ E	6h 50/60 Hz 200-250V		6/24	218.6333	
	3P+ E	6h 50/60 Hz 380-415V		6/24	218.6336	
	3P+N+E	6h 50/60 Hz 380-415V		6/24	218.6337	
125A	2P+ E	6h 50/60 Hz 200-250V		1/8	218.12533	
	3P+ E	6h 50/60 Hz 380-415V		1/8	218.12536	
	3P+N+E	6h 50/60 Hz 380-415V		1/8	218.12537	

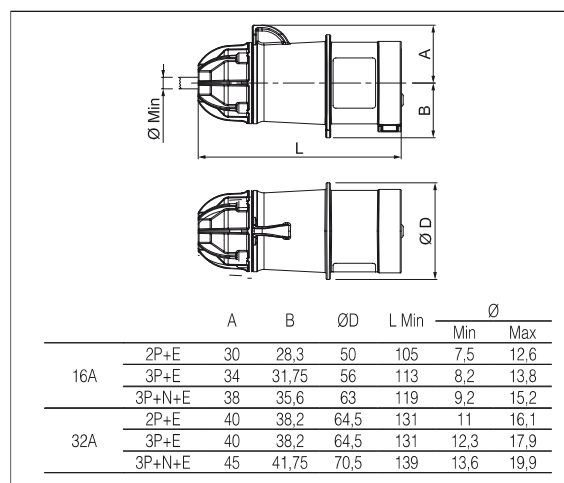
Серия XENIA

Справочные стандарты: EN 60309-1, EN 60309-2

ВИЛКИ ПЕРЕНОСНЫЕ - IP44



Прямая						
	Описание		Цвет	Упаковка	Артикул	
16A	2P+ E	6h 50/60 Hz 200-250V		50	214.1633	
	3P+ E	6h 50/60 Hz 380-415V		40	214.1636	
	3P+N+E	6h 50/60 Hz 380-415V		30	214.1637	
32A	2P+ E	6h 50/60 Hz 200-250V		25	214.3233	
	3P+ E	6h 50/60 Hz 380-415V		25	214.3236	
	3P+N+E	6h 50/60 Hz 380-415V		20	214.3237	



1. ВИЛКИ И РОЗЕТКИ ПРОМЫШЛЕННОГО НАЗНАЧЕНИЯ


Серия OPTIMA-EX

Справочные стандарты: EN 60309-1, EN 60309-2, EN 60309-4,
EN 60079-0, EN 60079-3

ВИЛКИ ПЕРЕНОСНЫЕ – IP66

Материал: термопластик, самозатухающий
Макс.рабочая температура: +60 °C
Glow wire test: 960 °C

EX классификация:

Atex код:  II 2D

EX изготовление: Ex tb IIIC T90°C Db IP66
Ta -25°C +60°C

Макс.температура поверхности: T90 °C

Степень защиты: IP66

Механическая прочность: 7J

Сертификат: IMQ 11 ATEX 011



Прямая

	Описание	Цвет	Упаковка	Артикул
16 A	2P+E 6h 50/60 Hz 200-250V		1/1	218.EX1633
	3P+E 6h 50/60 Hz 380-415V		1/1	218.EX1636
	3P+N+E 6h 50/60 Hz 346-415V		1/1	218.EX1637
32 A	2P+E 6h 50/60 Hz 200-250V		1/1	218.EX3233
	3P+E 6h 50/60 Hz 380-415V		1/1	218.EX3236
	3P+N+E 6h 50/60 Hz 346-415V		1/1	218.EX3237
63 A	2P+E 6h 50/60 Hz 200-250V		1/1	218.EX6333
	3P+E 6h 50/60 Hz 380-415V		1/1	218.EX6336
	3P+N+E 6h 50/60 Hz 346-415V		1/1	218.EX6337
125 A	2P+E 6h 50/60 Hz 200-250V		1/1	218.EX12533
	3P+E 6h 50/60 Hz 380-415V		1/1	218.EX12536
	3P+N+E 6h 50/60 Hz 346-415V		1/1	218.EX12537


Серия OPTIMA-EX

Справочные стандарты: EN 60309-1, EN 60309-2, EN 60309-4,
EN 60079-0, EN 60079-3

ВИЛКИ ПЕРЕНОСНЫЕ – IP66

Материал: термопластик, самозатухающий
Температурный диапазон: -50 °C +60 °C - 16/32A
-35 °C až +60 °C - 63/125A

EX классификация:

Atex код:  II 2D

EX изготовление: Ex e IIC T4, T5, T6 Gb
Ex tb IIIC T80 °C Db IP66

Степень защиты: IP66

Сертификат: INERIS 15ATEX0017X

IECEX INE 15.0033X



Прямая

	Описание	Цвет	Упаковка	Артикул
16 A	2P+E 6h 50/60 Hz 200-250V		1/1	219.1633
	3P+E 6h 50/60 Hz 380-415V		1/1	219.1636
	3P+N+E 6h 50/60 Hz 346-415V		1/1	219.1637
32 A	2P+E 6h 50/60 Hz 200-250V		1/1	219.3233
	3P+E 6h 50/60 Hz 380-415V		1/1	219.3236
	3P+N+E 6h 50/60 Hz 346-415V		1/1	219.3237
63 A	3P+E 6h 50/60 Hz 380-415V		1/1	219.6336
	3P+N+E 6h 50/60 Hz 346-415V		1/1	219.6337
125 A	3P+E 6h 50/60 Hz 380-415V		1/1	219.12536
	3P+N+E 6h 50/60 Hz 346-415V		1/1	219.12537

Серия EUREKA - MIL

Справочные стандарты: EN 60309-1, EN 60309-2

ВИЛКИ ПЕРЕНОСНЫЕ – IP67 для военного применения

Цвет: зеленый



Прямая

	Описание	Цвет	Упаковка	Артикул
16A	2P+ E 6h 50/60 Hz 200-250V		10/50	216.81633
	3P+ E 6h 50/60 Hz 380-415V		10/50	216.81636
	3P+N+E 6h 50/60 Hz 380-415V		10/50	216.81637
32A	2P+ E 6h 50/60 Hz 200-250V		10/40	216.83233
	3P+ E 6h 50/60 Hz 380-415V		10/40	216.83236
	3P+N+E 6h 50/60 Hz 380-415V		10/40	216.83237
63A	2P+E 6h 50/60 Hz 200-250V		1/1	215.86333
	3P+E 6h 50/60 Hz 380-415V		1/1	215.86336
	3P+N+E 6h 50/60 Hz 380-415V		1/1	215.86337
125A	2P+E 6h 50/60 Hz 200-250V		1/1	215.812533
	3P+E 6h 50/60 Hz 380-415V		1/1	215.812536
	3P+N+E 6h 50/60 Hz 380-415V		1/1	215.812537

Серия OPTIMA

Справочные стандарты: EN 60309-1, EN 60309-2

ВИЛКИ ПЕРЕНОСНЫЕ – IP44 для специальных требований

Цвет: черный



Прямая

	Описание	Цвет	Упаковка	Артикул
16A	2P+ E 6h 50/60 Hz 200-250V		10/50	213.1633.K
	3P+ E 6h 50/60 Hz 380-415V		10/50	213.1636.K
	3P+N+E 6h 50/60 Hz 380-415V		10/50	213.1637.K
32A	2P+ E 6h 50/60 Hz 200-250V		10/40	213.3233.K
	3P+ E 6h 50/60 Hz 380-415V		10/40	213.3236.K
	3P+N+E 6h 50/60 Hz 380-415V		10/40	213.3237.K

ВИЛКИ ПЕРЕНОСНЫЕ – IP67 для специальных требований

Цвет: черный



Прямая

	Описание	Цвет	Упаковка	Артикул
16A	2P+ E 6h 50/60 Hz 200-250V		10/50	218.1633.K
	3P+ E 6h 50/60 Hz 380-415V		10/50	218.1636.K
	3P+N+E 6h 50/60 Hz 380-415V		10/50	218.1637.K
32A	2P+ E 6h 50/60 Hz 200-250V		10/40	218.3233.K
	3P+ E 6h 50/60 Hz 380-415V		10/40	218.3236.K
	3P+N+E 6h 50/60 Hz 380-415V		10/40	218.3237.K

Серия OPTIMA

Справочные стандарты: EN 60309-1, EN 60309-2

РОЗЕТКИ ПЕРЕНОСНЫЕ - IP44



Прямая						
Описание		Цвет	Упаковка	Артикул		
16A	2P+ E 6h 50/60 Hz 200-250V		10/50	313.1643		
	3P+ E 6h 50/60 Hz 380-415V		10/50	313.1646		
	3P+N+E 6h 50/60 Hz 380-415V		10/50	313.1647		
32A	2P+ E 6h 50/60 Hz 200-250V		10/40	313.3243		
	3P+ E 6h 50/60 Hz 380-415V		10/40	313.3246		
	3P+N+E 6h 50/60 Hz 380-415V		10/40	313.3247		



Прямая – безвинтовой монтаж

Описание		Цвет	Упаковка	Артикул		
16A	2P+E 6h 50/60 Hz 200-250V		10/50	313.1643P		
	3P+E 6h 50/60 Hz 380-415V		10/50	313.1646P		
	3P+N+E 6h 50/60 Hz 380-415V		10/50	313.1647P		
32A	2P+E 6h 50/60 Hz 200-250V		10/40	313.3243F		
	3P+E 6h 50/60 Hz 380-415V		10/40	313.3246F		
	3P+N+E 6h 50/60 Hz 380-415V		10/40	313.3247F		

РОЗЕТКИ ПЕРЕНОСНЫЕ - IP67



Прямая						
Описание		Цвет	Упаковка	Артикул		
16A	2P+ E 6h 50/60 Hz 200-250V		10/40	318.1643		
	3P+ E 6h 50/60 Hz 380-415V		10/40	318.1646		
	3P+N+E 6h 50/60 Hz 380-415V		10/40	318.1647		
32A	2P+ E 6h 50/60 Hz 200-250V		10/40	318.3243		
	3P+ E 6h 50/60 Hz 380-415V		10/40	318.3246		
	3P+N+E 6h 50/60 Hz 380-415V		10/40	318.3247		



Прямая – безвинтовой монтаж

Описание		Цвет	Упаковка	Артикул		
16A	2P+E 6h 50/60 Hz 200-250V		10/40	318.1643P		
	3P+E 6h 50/60 Hz 380-415V		10/40	318.1646P		
	3P+N+E 6h 50/60 Hz 380-415V		10/40	318.1647P		
32A	2P+E 6h 50/60 Hz 200-250V		10/40	318.3243F		
	3P+E 6h 50/60 Hz 380-415V		10/40	318.3246F		
	3P+N+E 6h 50/60 Hz 380-415V		10/40	318.3247F		

Серия OPTIMA

Справочные стандарты: EN 60309-1, EN 60309-2

РОЗЕТКИ ПЕРЕНОСНЫЕ - IP67



Прямая						
Описание		Цвет	Упаковка	Артикул		
63A	2P+ E 6h 50/60 Hz 200-250V		6/24	318.6343		
	3P+ E 6h 50/60 Hz 380-415V		6/24	318.6346		
	3P+N+E 6h 50/60 Hz 380-415V		6/24	318.6347		
125A	2P+ E 6h 50/60 Hz 200-250V		1/8	318.12543		
	3P+ E 6h 50/60 Hz 380-415V		1/8	318.12546		
	3P+N+E 6h 50/60 Hz 380-415V		1/8	318.12547		

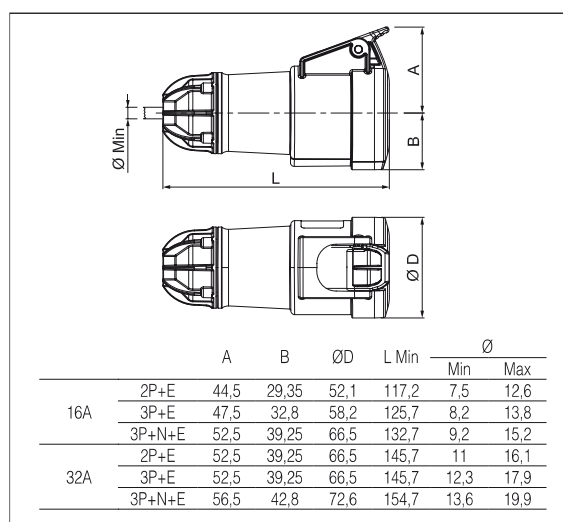
Серия XENIA

Справочные стандарты: EN 60309-1, EN 60309-2

РОЗЕТКИ ПЕРЕНОСНЫЕ - IP44



Прямая						
Описание		Цвет	Упаковка	Артикул		
16A	2P+ E 6h 50/60 Hz 200-250V		40	314.1643		
	3P+ E 6h 50/60 Hz 380-415V		30	314.1646		
	3P+N+E 6h 50/60 Hz 380-415V		25	314.1647		
32A	2P+ E 6h 50/60 Hz 200-250V		20	314.3243		
	3P+ E 6h 50/60 Hz 380-415V		20	314.3246		
	3P+N+E 6h 50/60 Hz 380-415V		15	314.3247		



1. ВИЛКИ И РОЗЕТКИ ПРОМЫШЛЕННОГО НАЗНАЧЕНИЯ

Серия OPTIMA

Справочные стандарты: EN 60309-1, EN 60309-2

РОЗЕТКИ ПЕРЕНОСНЫЕ - IP44

для специальных требований

Цвет: черный



Прямая						
	Описание	Цвет	Упаковка	Артикул		
16A	2P+ E 6h 50/60 Hz 200-250V	■	10/50	313.1643.K		
	3P+ E 6h 50/60 Hz 380-415V	■	10/50	313.1646.K		
	3P+N+E 6h 50/60 Hz 380-415V	■	10/50	313.1647.K		
32A	2P+ E 6h 50/60 Hz 200-250V	■	10/40	313.3243.K		
	3P+ E 6h 50/60 Hz 380-415V	■	10/40	313.3246.K		
	3P+N+E 6h 50/60 Hz 380-415V	■	10/40	313.3247.K		

РОЗЕТКИ ПЕРЕНОСНЫЕ - IP67

для специальных требований

Цвет: черный



Прямая						
	Описание	Цвет	Упаковка	Артикул		
16A	2P+ E 6h 50/60 Hz 200-250V	■	10/40	318.1643.K		
	3P+ E 6h 50/60 Hz 380-415V	■	10/40	318.1646.K		
	3P+N+E 6h 50/60 Hz 380-415V	■	10/40	318.1647.K		
32A	2P+ E 6h 50/60 Hz 200-250V	■	10/40	318.3243.K		
	3P+ E 6h 50/60 Hz 380-415V	■	10/40	318.3246.K		
	3P+N+E 6h 50/60 Hz 380-415V	■	10/40	318.3247.K		

Серия EUREKA - MIL

Справочные стандарты: EN 60309-1, EN 60309-2

РОЗЕТКИ ПЕРЕНОСНЫЕ - IP67

для военного применения

Цвет: зеленый



Прямая						
	Описание	Цвет	Упаковка	Артикул		
16A	2P+ E 6h 50/60 Hz 200-250V	■	10/40	316.81643		
	3P+ E 6h 50/60 Hz 380-415V	■	10/40	316.81646		
	3P+N+E 6h 50/60 Hz 380-415V	■	10/40	316.81647		
32A	2P+ E 6h 50/60 Hz 200-250V	■	10/40	316.83243		
	3P+ E 6h 50/60 Hz 380-415V	■	10/40	316.83246		
	3P+N+E 6h 50/60 Hz 380-415V	■	10/40	316.83247		
63A	2P+E 6h 50/60 Hz 200-250V	■	1/1	315.86343		
	3P+E 6h 50/60 Hz 380-415V	■	1/1	315.86346		
	3P+N+E 6h 50/60 Hz 380-415V	■	1/1	315.86347		
125A	2P+E 6h 50/60 Hz 200-250V	■	1/1	315.812543		
	3P+E 6h 50/60 Hz 380-415V	■	1/1	315.812546		
	3P+N+E 6h 50/60 Hz 380-415V	■	1/1	315.812547		

Серия OPTIMA

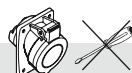
Справочные стандарты: EN 60309-1, EN 60309-2

РОЗЕТКИ ЩИТОВЫЕ - IP44

Размеры фланца: 70x87 мм (16A)
84x106 мм (32A)



Наклонная						
	Описание	Цвет	Упаковка	Артикул		
16A	2P+ E 6h 50/60 Hz 200-250V	■	10/100	413.1663		
	3P+ E 6h 50/60 Hz 380-415V	■	10/100	413.1666		
	3P+N+E 6h 50/60 Hz 380-415V	■	10/100	413.1667		
32A	2P+ E 6h 50/60 Hz 200-250V	■	10/50	413.3263		
	3P+ E 6h 50/60 Hz 380-415V	■	10/50	413.3266		
	3P+N+E 6h 50/60 Hz 380-415V	■	10/50	413.3267		



Наклонная – безвинтовой монтаж

	Описание	Цвет	Упаковка	Артикул		
16A	2P+ E 6h 50/60 Hz 200-250V	■	10/100	413.1663F		
	3P+ E 6h 50/60 Hz 380-415V	■	10/100	413.1666F		
	3P+N+E 6h 50/60 Hz 380-415V	■	10/100	413.1667F		
32A	2P+ E 6h 50/60 Hz 200-250V	■	10/50	413.3263F		
	3P+ E 6h 50/60 Hz 380-415V	■	10/50	413.3266F		
	3P+N+E 6h 50/60 Hz 380-415V	■	10/50	413.3267F		

РОЗЕТКИ ЩИТОВЫЕ - IP67

Размеры фланца: 70x87 мм (16A)
84x106 мм (32A)



Наклонная						
	Описание	Цвет	Упаковка	Артикул		
16A	2P+ E 6h 50/60 Hz 200-250V	■	10/100	418.1663		
	3P+ E 6h 50/60 Hz 380-415V	■	10/100	418.1666		
	3P+N+E 6h 50/60 Hz 380-415V	■	10/100	418.1667		
32A	2P+ E 6h 50/60 Hz 200-250V	■	10/50	418.3263		
	3P+ E 6h 50/60 Hz 380-415V	■	10/50	418.3266		
	3P+N+E 6h 50/60 Hz 380-415V	■	10/50	418.3267		



Наклонная – безвинтовой монтаж

	Описание	Цвет	Упаковка	Артикул		
16A	2P+ E 6h 50/60 Hz 200-250V	■	10/100	418.1663F		
	3P+ E 6h 50/60 Hz 380-415V	■	10/100	418.1666F		
	3P+N+E 6h 50/60 Hz 380-415V	■	10/100	418.1667F		
32A	2P+ E 6h 50/60 Hz 200-250V	■	10/50	418.3263F		
	3P+ E 6h 50/60 Hz 380-415V	■	10/50	418.3266F		
	3P+N+E 6h 50/60 Hz 380-415V	■	10/50	418.3267F		

		IP67								
		A	B	C	D	E	F	G	H	I
16A	2P+E	70	87	56	70	73	73	65	52	40
	3P+E	70	87	56	70	81	73	65	54	40
	3P+N+E	70	87	56	70	88	73	65	55	41
32A	2P+E	90	106	68	84	93	87	76	61	60
	3P+E	90	106	68	84	93	87	76	61	60
	3P+N+E	90	106	68	84	101	87	76	63	61

Серия OPTIMA

Справочные стандарты: EN 60309-1, EN 60309-2

РОЗЕТКИ ЩИТОВЫЕ – IP44

Размеры фланца: 75x75 мм



Прямая

	Описание	Цвет	Упаковка	Артикул
16A	2P+ E 6h 50/60 Hz 200-250V		10/100	422.1663
	3P+ E 6h 50/60 Hz 380-415V		10/100	422.1666
	3P+N+E 6h 50/60 Hz 380-415V		10/100	422.1667
32A	2P+ E 6h 50/60 Hz 200-250V		10/50	422.3263
	3P+ E 6h 50/60 Hz 380-415V		10/50	422.3266
	3P+N+E 6h 50/60 Hz 380-415V		10/50	422.3267



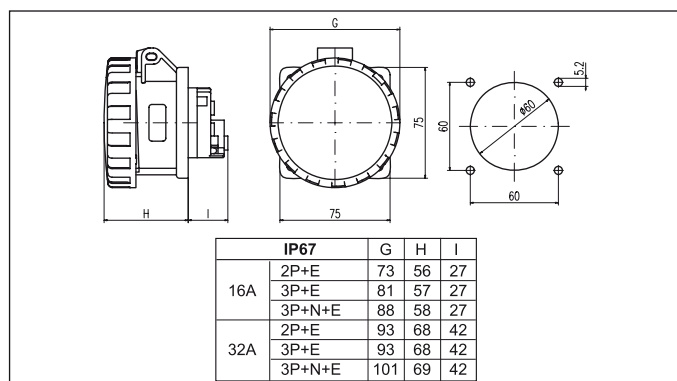
РОЗЕТКИ ЩИТОВЫЕ – IP67

Размеры фланца: 75x75 мм



Прямая

	Описание	Цвет	Упаковка	Артикул
16A	2P+ E 6h 50/60 Hz 200-250V		10/100	427.1663
	3P+ E 6h 50/60 Hz 380-415V		10/100	427.1666
	3P+N+E 6h 50/60 Hz 380-415V		10/100	427.1667
32A	2P+ E 6h 50/60 Hz 200-250V		10/50	427.3263
	3P+ E 6h 50/60 Hz 380-415V		10/50	427.3266
	3P+N+E 6h 50/60 Hz 380-415V		10/50	427.3267



Серия OPTIMA

Справочные стандарты: EN 60309-1, EN 60309-2

РОЗЕТКИ ЩИТОВЫЕ – IP67

Размеры фланца: 110x100 мм (63A)
114x114 мм (125A)

Наклонная

	Описание	Цвет	Упаковка	Артикул
63A	2P+ E 6h 50/60 Hz 200-250V		6/30	418.6363
	3P+ E 6h 50/60 Hz 380-415V		6/30	418.6366
	3P+N+E 6h 50/60 Hz 380-415V		6/30	418.6367
125A	2P+ E 6h 50/60 Hz 200-250V		1/10	418.12563
	3P+ E 6h 50/60 Hz 380-415V		1/10	418.12566
	3P+N+E 6h 50/60 Hz 380-415V		1/10	418.12567



РОЗЕТКИ ЩИТОВЫЕ – IP67

Размеры фланца: 110x100 мм (63A)
110x100 мм (125A)

Прямая

	Описание	Цвет	Упаковка	Артикул
63A	2P+ E 6h 50/60 Hz 200-250V		6/30	428.6363
	3P+ E 6h 50/60 Hz 380-415V		6/30	428.6366
	3P+N+E 6h 50/60 Hz 380-415V		6/30	428.6367
125A	2P+ E 6h 50/60 Hz 200-250V		1/10	428.12563
	3P+ E 6h 50/60 Hz 380-415V		1/10	428.12566
	3P+N+E 6h 50/60 Hz 380-415V		1/10	428.12567



Серия EUREKA - MIL

Справочные стандарты: EN 60309-1, EN 60309-2

РОЗЕТКИ ЩИТОВЫЕ - IP67

для военного применения

Цвет: зеленый



Прямая

	Описание	Цвет	Упаковка	Артикул
16A	2P+ E 6h 50/60 Hz 200-250V		10/100	427.81663
	3P+ E 6h 50/60 Hz 380-415V		10/100	427.81666
	3P+N+E 6h 50/60 Hz 380-415V		10/100	427.81667
32A	2P+ E 6h 50/60 Hz 200-250V		10/50	427.83263
	3P+ E 6h 50/60 Hz 380-415V		10/50	427.83266
	3P+N+E 6h 50/60 Hz 380-415V		10/50	427.83267
63A	2P+E 6h 50/60 Hz 200-250V		1/10	427.86363
	3P+E 6h 50/60 Hz 380-415V		1/10	427.86366
	3P+N+E 6h 50/60 Hz 380-415V		1/10	427.86367
125A	2P+E 6h 50/60 Hz 200-250V		1/1	427.812563
	3P+E 6h 50/60 Hz 380-415V		1/1	427.812566
	3P+N+E 6h 50/60 Hz 380-415V		1/1	427.812567

1. ВИЛКИ И РОЗЕТКИ ПРОМЫШЛЕННОГО НАЗНАЧЕНИЯ

Серия OPTIMA

Справочные стандарты: EN 60309-1, EN 60309-2

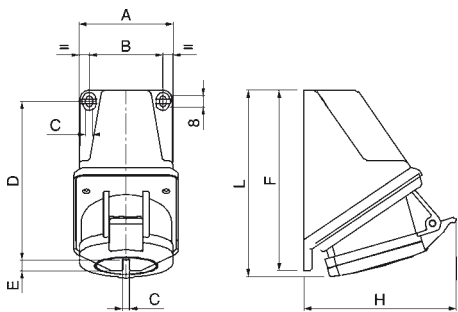
РОЗЕТКИ НАСТЕННЫЕ - IP44



Наклонный корпус						
Описание		Цвет	Упаковка	Артикул		
16A	2P+ E 6h 50/60 Hz 200-250V		10/40	513.1653		
	3P+ E 6h 50/60 Hz 380-415V		10/40	513.1656		
	3P+N+E 6h 50/60 Hz 380-415V		10/40	513.1657		
32A	2P+ E 6h 50/60 Hz 200-250V		1/10	513.3253		
	3P+ E 6h 50/60 Hz 380-415V		1/10	513.3256		
	3P+N+E 6h 50/60 Hz 380-415V		1/10	513.3257		



Наклонный корпус						
Описание		Цвет	Упаковка	Артикул		
16A	2P+ E 6h 50/60 Hz 200-250V		10/50	512.1653		
	3P+ E 6h 50/60 Hz 380-415V		10/50	512.1656		
	3P+N+E 6h 50/60 Hz 380-415V		10/50	512.1657		
32A	2P+ E 6h 50/60 Hz 200-250V		10/40	512.3253		
	3P+ E 6h 50/60 Hz 380-415V		10/40	512.3256		
	3P+N+E 6h 50/60 Hz 380-415V		10/40	512.3257		



		A	B	C	D	E	F	H	L
16A	2P+T	65	52	5	112	7,5	127	99	128
	3P+T	65	52	5	112	7,5	127	102	131
	3P+N+T	65	52	5	112	7,5	127	107	133
32A	2P+T	80	66	5	121	7,5	137	116	141
	3P+T	80	66	5	121	7,5	137	116	141
	3P+N+T	80	66	5	121	7,5	137	120	143



(TOP) Наклонный корпус 3х кабельный сальник (базовая версия)

Описание		Цвет	Упаковка	Артикул	
16A	2P+ E 6h 50/60 Hz 200-250V		10/40	513.1653T	
	3P+ E 6h 50/60 Hz 380-415V		10/40	513.1656T	
	3P+N+E 6h 50/60 Hz 380-415V		10/40	513.1657T	
32A	2P+ E 6h 50/60 Hz 200-250V		1/10	513.3253T	
	3P+ E 6h 50/60 Hz 380-415V		1/10	513.3256T	
	3P+N+E 6h 50/60 Hz 380-415V		1/10	513.3257T	

Серия OPTIMA

Справочные стандарты: EN 60309-1, EN 60309-2

РОЗЕТКИ НАСТЕННЫЕ - IP67



Наклонный корпус						
Описание		Цвет	Упаковка	Артикул		
16A	2P+ E 6h 50/60 Hz 200-250V		10/50	517.1653		
	3P+ E 6h 50/60 Hz 380-415V		10/50	517.1656		
	3P+N+E 6h 50/60 Hz 380-415V		10/40	517.1657		
32A	2P+ E 6h 50/60 Hz 200-250V		10/40	517.3253		
	3P+ E 6h 50/60 Hz 380-415V		10/40	517.3256		
	3P+N+E 6h 50/60 Hz 380-415V		10/40	517.3257		



(TOP) Наклонный корпус 3х кабельный сальник (базовая версия)

Описание		Цвет	Упаковка	Артикул	
16A	2P+ E 6h 50/60 Hz 200-250V		10/50	518.1653T	
	3P+ E 6h 50/60 Hz 380-415V		10/50	518.1656T	
	3P+N+E 6h 50/60 Hz 380-415V		10/40	518.1657T	
32A	2P+ E 6h 50/60 Hz 200-250V		10/40	518.3253T	
	3P+ E 6h 50/60 Hz 380-415V		10/40	518.3256T	
	3P+N+E 6h 50/60 Hz 380-415V		10/40	518.3257T	



(TOP) Наклонный корпус 3х кабельный сальник (безвинтовой монтаж)

Описание		Цвет	Упаковка	Артикул	
16A	2P+ E 6h 50/60 Hz 200-250V		10/50	518.1653TF	
	3P+ E 6h 50/60 Hz 380-415V		10/50	518.1656TF	
	3P+N+E 6h 50/60 Hz 380-415V		10/40	518.1657TF	
32A	2P+ E 6h 50/60 Hz 200-250V		10/40	518.3253TF	
	3P+ E 6h 50/60 Hz 380-415V		10/40	518.3256TF	
	3P+N+E 6h 50/60 Hz 380-415V		10/40	518.3257TF	

Серия OPTIMA

Справочные стандарты: EN 60309-1, EN 60309-2

РОЗЕТКИ НАСТЕННЫЕ
КОМБИНИРОВАННЫЕ - IP44

Розетки настенные комбинированные ФРАНЦУЗСКИЙ СТАНДАРТ

	Описание	Упаковка	Артикул
16A	2P+E (промышленные) + 2P+E 6h 50/60 Hz 200-250V	1/10	513.1653-FN
	3P+E + 2P+E 6h 50/60 Hz 380-415V	1/10	513.1656-FN
	3P+N+E + 2P+E 6h 50/60 Hz 380-415V	1/10	513.1657-FN
32A	2P+E (промышленные) + 2P+E 6h 50/60 Hz 200-250V	1/10	513.3253-FF
	3P+E + 2P+E 6h 50/60 Hz 380-415V	1/10	513.3256-FF
	3P+N+E + 2P+E 6h 50/60 Hz 380-415V	1/10	513.3257-FF



Розетки настенные комбинированные НЕМЕЦКИЙ СТАНДАРТ

	Описание	Упаковка	Артикул
16A	2P+E (промышленные) + 2P+E 6h 50/60 Hz 200-250V	1/10	513.1653-DN
	3P+E + 2P+E 6h 50/60 Hz 380-415V	1/10	513.1656-DN
	3P+N+E + 2P+E 6h 50/60 Hz 380-415V	1/10	513.1657-DN
32A	2P+E (промышленные) + 2P+E 6h 50/60 Hz 200-250V	1/10	513.3253-DF
	3P+E + 2P+E 6h 50/60 Hz 380-415V	1/10	513.3256-DF
	3P+N+E + 2P+E 6h 50/60 Hz 380-415V	1/10	513.3257-DF

Серия OPTIMA

Справочные стандарты: EN 60309-1, EN 60309-2

РОЗЕТКИ НАСТЕННЫЕ - IP44



Прямой корпус

	Описание	Цвет	Упаковка	Артикул
16A	2P+ E 6h 50/60 Hz 200-250V	■	10/50	522.1653
	3P+ E 6h 50/60 Hz 380-415V	■	10/50	522.1656
	3P+N+E 6h 50/60 Hz 380-415V	■	10/50	522.1657
32A	2P+ E 6h 50/60 Hz 200-250V	■	10/40	522.3253
	3P+ E 6h 50/60 Hz 380-415V	■	10/40	522.3256
	3P+N+E 6h 50/60 Hz 380-415V	■	10/40	522.3257

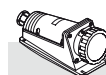


РОЗЕТКИ НАСТЕННЫЕ - IP67



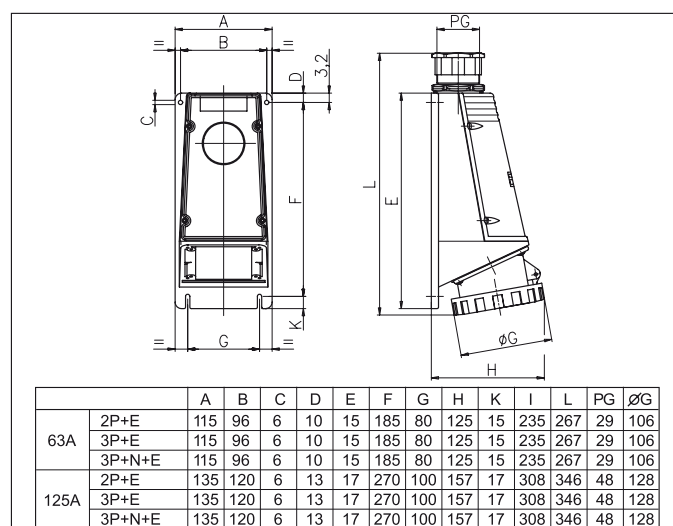
Прямой корпус

	Описание	Цвет	Упаковка	Артикул
16A	2P+ E 6h 50/60 Hz 200-250V	■	10/50	527.1653
	3P+ E 6h 50/60 Hz 380-415V	■	10/50	527.1656
	3P+N+E 6h 50/60 Hz 380-415V	■	10/50	527.1657
32A	2P+ E 6h 50/60 Hz 200-250V	■	10/40	527.3253
	3P+ E 6h 50/60 Hz 380-415V	■	10/40	527.3256
	3P+N+E 6h 50/60 Hz 380-415V	■	10/40	527.3257



Наклонный корпус

	Описание	Цвет	Упаковка	Артикул
63A	2P+ E 6h 50/60 Hz 200-250V	■	6/24	515.M6353
	3P+ E 6h 50/60 Hz 380-415V	■	6/24	515.M6356
	3P+N+E 6h 50/60 Hz 380-415V	■	6/24	515.M6357
125A	2P+ E 6h 50/60 Hz 200-250V	■	1/8	515.M12553
	3P+ E 6h 50/60 Hz 380-415V	■	1/8	515.M12556
	3P+N+E 6h 50/60 Hz 380-415V	■	1/8	515.M12557



1. ВИЛКИ И РОЗЕТКИ ПРОМЫШЛЕННОГО НАЗНАЧЕНИЯ

Серия OPTIMA

Справочные стандарты: EN 60309-1, EN 60309-2

ВИЛКИ ЩИТОВЫЕ - IP44

Размеры фланца: 75x75 мм



Прямая

	Описание	Цвет	Упаковка	Артикул
16A	2P+ E 6h 50/60 Hz 200-250V	Blue	10/50	243.1693
	3P+ E 6h 50/60 Hz 380-415V	Red	10/50	243.1696
	3P+N+E 6h 50/60 Hz 380-415V	Red	10/50	243.1697
32A	2P+ E 6h 50/60 Hz 200-250V	Blue	10/50	243.3293
	3P+ E 6h 50/60 Hz 380-415V	Red	10/50	243.3296
	3P+N+E 6h 50/60 Hz 380-415V	Red	10/40	243.3297



Прямая – реверсный механизм

	Описание	Цвет	Упаковка	Артикул
16A	3P+ E 6h 50/60 Hz 380-415V	Red	10/50	243.1696RV
	3P+N+E 6h 50/60 Hz 380-415V	Red	10/50	243.1697RV
32A	3P+ E 6h 50/60 Hz 380-415V	Red	10/50	243.3296RV
	3P+N+E 6h 50/60 Hz 380-415V	Red	10/40	243.3297RV

ВИЛКИ ЩИТОВЫЕ – IP67

Размеры фланца: 75x75 мм



Прямая

	Описание	Цвет	Упаковка	Артикул
16A	2P+ E 6h 50/60 Hz 200-250V	Blue	10/50	248.1693
	3P+ E 6h 50/60 Hz 380-415V	Red	10/50	248.1696
	3P+N+E 6h 50/60 Hz 380-415V	Red	10/50	248.1697
32A	2P+ E 6h 50/60 Hz 200-250V	Blue	10/50	248.3293
	3P+ E 6h 50/60 Hz 380-415V	Red	10/50	248.3296
	3P+N+E 6h 50/60 Hz 380-415V	Red	10/40	248.3297



Прямая – реверсный механизм

	Описание	Цвет	Упаковка	Артикул
16A	3P+ E 6h 50/60 Hz 380-415V	Red	10/50	248.1696RV
	3P+N+E 6h 50/60 Hz 380-415V	Red	10/50	248.1697RV
32A	3P+ E 6h 50/60 Hz 380-415V	Red	10/50	248.3296RV
	3P+N+E 6h 50/60 Hz 380-415V	Red	10/40	248.3297RV

Размеры фланца: 100x110 мм



Прямая

	Описание	Цвет	Упаковка	Артикул
63A	2P+ E 6h 50/60 Hz 200-250V	Blue	10	248.6393
	3P+ E 6h 50/60 Hz 380-415V	Red	10	248.6396
	3P+N+E 6h 50/60 Hz 380-415V	Red	10	248.6397
125A	2P+ E 6h 50/60 Hz 200-250V	Blue	10	248.12593
	3P+ E 6h 50/60 Hz 380-415V	Red	10	248.12596
	3P+N+E 6h 50/60 Hz 380-415V	Red	10	248.12597

Серия OPTIMA

Справочные стандарты: EN 60309-1, EN 60309-2

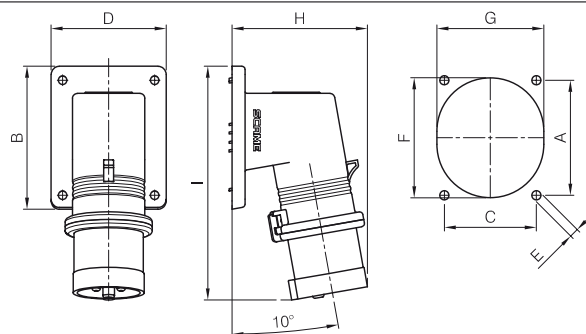
ВИЛКИ ЩИТОВЫЕ - IP44

Размеры фланца: 70x87 мм



Угловая 90°

	Описание	Цвет	Упаковка	Артикул
16A	2P+ E 6h 50/60 Hz 200-250V	Blue	10/100	242.1693
	3P+ E 6h 50/60 Hz 380-415V	Red	10/100	242.1696
	3P+N+E 6h 50/60 Hz 380-415V	Red	10/60	242.1697
32A	2P+ E 6h 50/60 Hz 200-250V	Blue	10/60	242.3293
	3P+ E 6h 50/60 Hz 380-415V	Red	10/60	242.3296
	3P+N+E 6h 50/60 Hz 380-415V	Red	10/60	242.3297



		A	B	C	D	E	F	G	H	I
16A	2P+ ±	70	87	56	70	5,2	73	65	83	142
	3P+ ±	70	87	56	70	5,2	73	65	91	143
	3P+N+ ±	70	87	56	70	5,2	73	65	97	144
32A	2P+ ±	70	87	56	70	5,2	87	76	99	153
	3P+ ±	70	87	56	70	5,2	87	76	99	153
	3P+N+ ±	70	87	56	70	5,2	87	76	107	154

ВИЛКИ ЩИТОВЫЕ – IP67

Размеры фланца: 70x87 мм



Угловая 90°

	Описание	Цвет	Упаковка	Артикул
16A	2P+ E 6h 50/60 Hz 200-250V	Blue	10/100	247.1693
	3P+ E 6h 50/60 Hz 380-415V	Red	10/60	247.1696
	3P+N+E 6h 50/60 Hz 380-415V	Red	10/50	247.1697
32A	2P+ E 6h 50/60 Hz 200-250V	Blue	10/40	247.3293
	3P+ E 6h 50/60 Hz 380-415V	Red	10/40	247.3296
	3P+N+E 6h 50/60 Hz 380-415V	Red	10/40	247.3297



Вилки настенные - IP67

	Описание	Цвет	Упаковка	Артикул
63A	2P+ E 6h 50/60 Hz 200-250V	Blue	3/12	245.M6393
	3P+ E 6h 50/60 Hz 380-415V	Red	3/12	245.M6396
	3P+N+E 6h 50/60 Hz 380-415V	Red	3/12	245.M6398
125A	2P+ E 6h 50/60 Hz 200-250V	Blue	1/8	245.M12593
	3P+ E 6h 50/60 Hz 380-415V	Red	1/8	245.M12596
	3P+N+E 6h 50/60 Hz 380-415V	Red	1/8	245.M12597

Серия IEC309 <50В

Справочные стандарты: EN 60309-1, EN 60309-2

ВИЛКИ ПЕРЕНОСНЫЕ - IP44

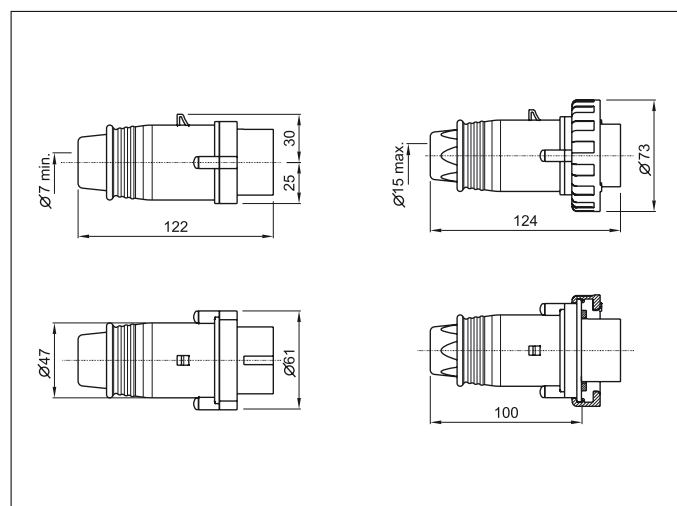


Прямая				<50V		
Описание				Цвет	Упаковка	Артикул
16A	2P	h 50/60 Hz	20-25V	■	10/100	230.1600
		12h 50/60 Hz	40-50V	□	10/100	230.1601
	3P	h 50/60 Hz	20-25V	■	10/100	230.1604
		12h 50/60 Hz	40-50V	□	10/100	230.1603
32A	2P	h 50/60 Hz	20-25V	■	10/100	230.3200
		12h 50/60 Hz	40-50V	□	10/100	230.3201
	3P	h 50/60 Hz	20-25V	■	10/100	230.3204
		12h 50/60 Hz	40-50V	□	10/100	230.3203

ВИЛКИ ПЕРЕНОСНЫЕ – IP67



Прямая				<50V		
Описание				Цвет	Упаковка	Артикул
16A	2P	h 50/60 Hz	20-25V	■	10/100	235.1600
		12h 50/60 Hz	40-50V	□	10/100	235.1601
	3P	h 50/60 Hz	20-25V	■	10/100	235.1604
		12h 50/60 Hz	40-50V	□	10/100	235.1603
32A	2P	h 50/60 Hz	20-25V	■	10/100	235.3200
		12h 50/60 Hz	40-50V	□	10/100	235.3201
	3P	h 50/60 Hz	20-25V	■	10/100	235.3204
		12h 50/60 Hz	40-50V	□	10/100	235.3203



Серия IEC309 <50В

Справочные стандарты: EN 60309-1, EN 60309-2

РОЗЕТКИ ПЕРЕНОСНЫЕ - IP44

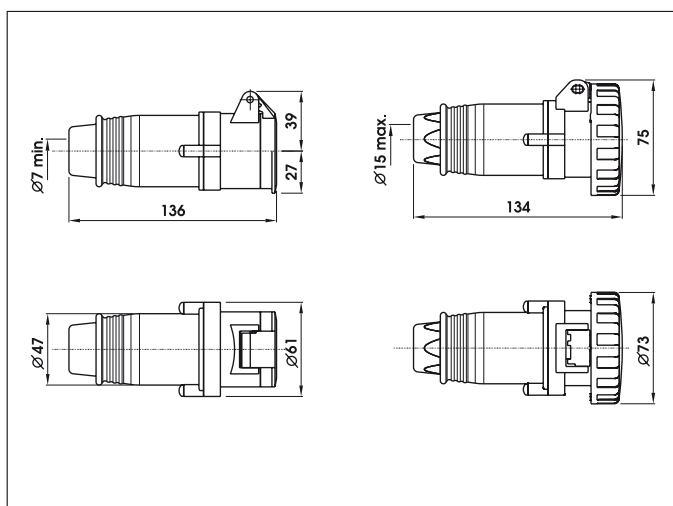


Прямая				<50V		
Описание				Цвет	Упаковка	Артикул
16A	2P	h 50/60 Hz	20-25V	■	10/100	330.1605
		12h 50/60 Hz	40-50V	□	10/100	330.1606
	3P	h 50/60 Hz	20-25V	■	10/100	330.1609
		12h 50/60 Hz	40-50V	□	10/100	330.1608
32A	2P	h 50/60 Hz	20-25V	■	10/100	330.3205
		12h 50/60 Hz	40-50V	□	10/100	330.3206
	3P	h 50/60 Hz	20-25V	■	10/100	330.3209
		12h 50/60 Hz	40-50V	□	10/100	330.3208

РОЗЕТКИ ПЕРЕНОСНЫЕ – IP67



Прямая				<50V		
Описание				Цвет	Упаковка	Артикул
16A	2P	h 50/60 Hz	20-25V	■	10/100	335.1605
		12h 50/60 Hz	40-50V	□	10/100	335.1606
	3P	h 50/60 Hz	20-25V	■	10/100	335.1609
		12h 50/60 Hz	40-50V	□	10/100	335.1608
32A	2P	h 50/60 Hz	20-25V	■	10/50	335.3205
		12h 50/60 Hz	40-50V	□	10/50	335.3206
	3P	h 50/60 Hz	20-25V	■	10/50	335.3209
		12h 50/60 Hz	40-50V	□	10/50	335.3208



1. ВИЛКИ И РОЗЕТКИ ПРОМЫШЛЕННОГО НАЗНАЧЕНИЯ

Серия IEC309 <50V

Справочные стандарты: EN 60309-1, EN 60309-2

РОЗЕТКИ ЩИТОВЫЕ – IP44

Размеры фланца: 70x87 мм (Наклонная)
55x55 мм (Прямая)



Наклонная				<50V	
Описание		Цвет	Упаковка	Артикул	
16A	2P	h 50/60 Hz 20-25V	■	10/100	430.1615
		12h 50/60 Hz 40-50V	□	10/100	430.1616
	3P	h 50/60 Hz 20-25V	■	10/100	430.1619
		12h 50/60 Hz 40-50V	□	10/100	430.1618
32A	2P	h 50/60 Hz 20-25V	■	10/100	430.3215
		12h 50/60 Hz 40-50V	□	10/100	430.3216
	3P	h 50/60 Hz 20-25V	■	10/100	430.3219
		12h 50/60 Hz 40-50V	□	10/100	430.3218



Прямая				<50V	
Описание		Цвет	Упаковка	Артикул	
16A	2P	h 50/60 Hz 20-25V	■	10/100	430.1615/R
		12h 50/60 Hz 40-50V	□	10/100	430.1616/R
	3P	h 50/60 Hz 20-25V	■	10/100	430.1619/R
		12h 50/60 Hz 40-50V	□	10/100	430.1618/R
32A	2P	h 50/60 Hz 20-25V	■	10/100	430.3215/R
		12h 50/60 Hz 40-50V	□	10/100	430.3216/R
	3P	h 50/60 Hz 20-25V	■	10/100	430.3219/R
		12h 50/60 Hz 40-50V	□	10/100	430.3218/R

Серия IEC309 <50V

Справочные стандарты: EN 60309-1, EN 60309-2

РОЗЕТКИ ЩИТОВЫЕ – IP67

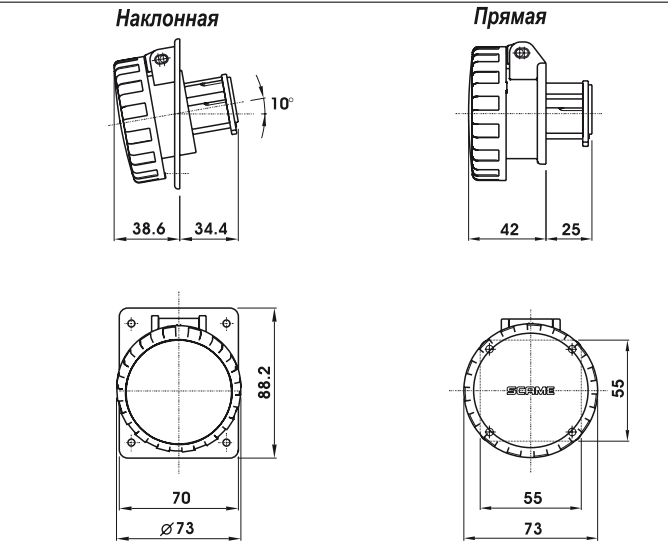
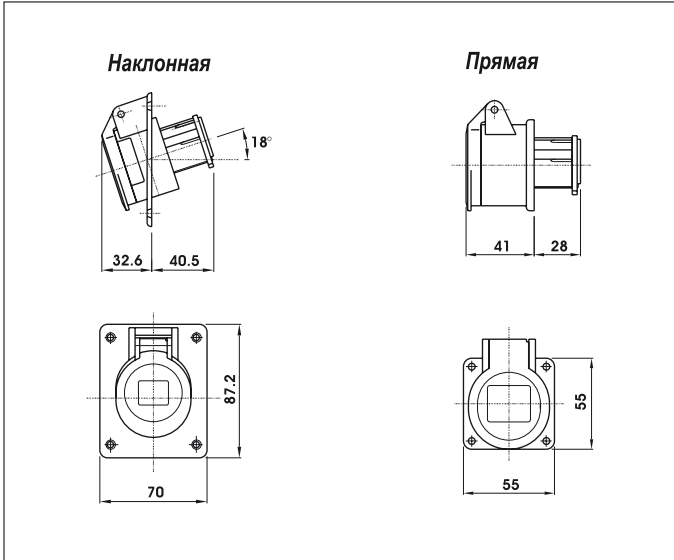
Размеры фланца: 70x87 мм (Наклонная)
55x55 мм (Прямая)



Наклонная				<50V	
Описание		Цвет	Упаковка	Артикул	
16A	2P	h 50/60 Hz 20-25V	■	10/100	435.1615
		12h 50/60 Hz 40-50V	□	10/100	435.1616
	3P	h 50/60 Hz 20-25V	■	10/100	435.1619
		12h 50/60 Hz 40-50V	□	10/100	435.1618
32A	2P	h 50/60 Hz 20-25V	■	10/100	435.3215
		12h 50/60 Hz 40-50V	□	10/100	435.3216
	3P	h 50/60 Hz 20-25V	■	10/100	435.3219
		12h 50/60 Hz 40-50V	□	10/100	435.3218



Прямая				<50V	
Описание		Цвет	Упаковка	Артикул	
16A	2P	h 50/60 Hz 20-25V	■	10/100	435.1615/R
		12h 50/60 Hz 40-50V	□	10/100	435.1616/R
	3P	h 50/60 Hz 20-25V	■	10/100	435.1619/R
		12h 50/60 Hz 40-50V	□	10/100	435.1618/R
32A	2P	h 50/60 Hz 20-25V	■	10/100	435.3215/R
		12h 50/60 Hz 40-50V	□	10/100	435.3216/R
	3P	h 50/60 Hz 20-25V	■	10/100	435.3219/R
		12h 50/60 Hz 40-50V	□	10/100	435.3218/R



Серия IEC309 <50B

Справочные стандарты: EN 60309-1, EN 60309-2

РОЗЕТКИ НАСТЕННЫЕ - IP44



Наклонный корпус

<50V

	Описание	Цвет	Упаковка	Артикул
16A	2P h 50/60 Hz 20-25V	■	10/50	530.01610
	12h 50/60 Hz 40-50V	□	10/50	530.01611
	3P h 50/60 Hz 20-25V	■	10/50	530.01614
	12h 50/60 Hz 40-50V	□	10/50	530.01613
32A	2P h 50/60 Hz 20-25V	■	10/50	530.03210
	12h 50/60 Hz 40-50V	□	10/50	530.03211
	3P h 50/60 Hz 20-25V	■	10/50	530.03214
	12h 50/60 Hz 40-50V	□	10/50	530.03213



Прямой корпус

<50V

	Описание	Цвет	Упаковка	Артикул
16A	2P h 50/60 Hz 20-25V	■	10/50	530.1610
	12h 50/60 Hz 40-50V	□	10/50	530.1611
	3P h 50/60 Hz 20-25V	■	10/50	530.1614
	12h 50/60 Hz 40-50V	□	10/50	530.1613
32A	2P h 50/60 Hz 20-25V	■	10/50	530.3210
	12h 50/60 Hz 40-50V	□	10/50	530.3211
	3P h 50/60 Hz 20-25V	■	10/50	530.3214
	12h 50/60 Hz 40-50V	□	10/50	530.3213



Наклонный корпус

<50V

	Описание	Цвет	Упаковка	Артикул
16A	2P h 50/60 Hz 20-25V	■	10/50	535.01610
	12h 50/60 Hz 40-50V	□	10/50	535.01611
	3P h 50/60 Hz 20-25V	■	10/50	535.01614
	12h 50/60 Hz 40-50V	□	10/50	535.01613
32A	2P h 50/60 Hz 20-25V	■	10/50	535.03210
	12h 50/60 Hz 40-50V	□	10/50	535.03211
	3P h 50/60 Hz 20-25V	■	10/50	535.03214
	12h 50/60 Hz 40-50V	□	10/50	535.03213



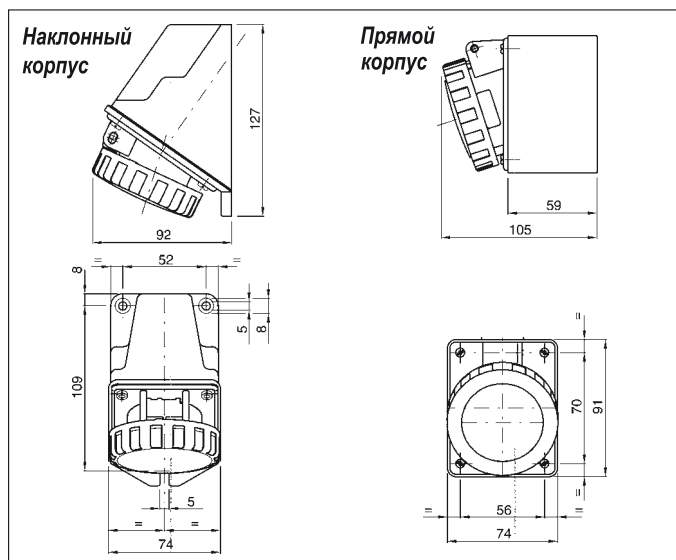
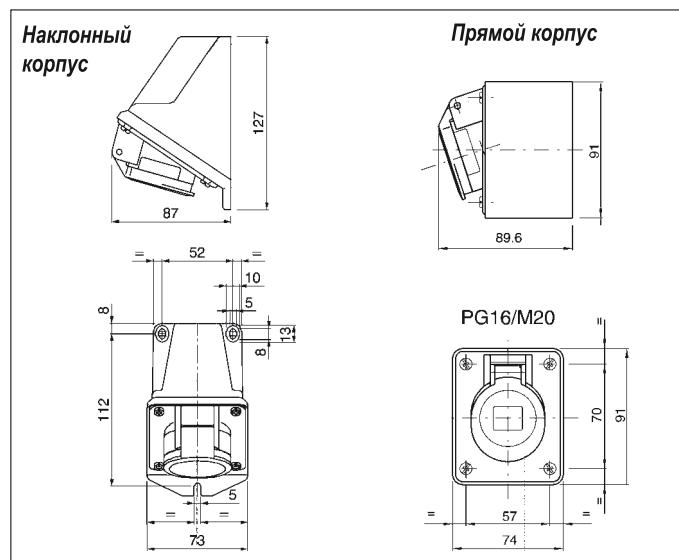
Прямой корпус

<50V

	Описание	Цвет	Упаковка	Артикул
16A	2P h 50/60 Hz 20-25V	■	10/50	535.1610
	12h 50/60 Hz 40-50V	□	10/50	535.1611
	3P h 50/60 Hz 20-25V	■	10/50	535.1614
	12h 50/60 Hz 40-50V	□	10/50	535.1613
32A	2P h 50/60 Hz 20-25V	■	10/50	535.3210
	12h 50/60 Hz 40-50V	□	10/50	535.3211
	3P h 50/60 Hz 20-25V	■	10/50	535.3214
	12h 50/60 Hz 40-50V	□	10/50	535.3213



Прямой корпус



АКСЕССУАРЫ

ПУСТЫЕ КОРПУСА



Описание	Размеры фланца	Цвет	Упаковка	Артикул
16A - IP44/IP67 - прямой	70x87	■	1/10	570.0016
32A - IP44/IP67 - прямой	84x106	■	1/10	570.0032
16A - IP44/IP67 - наклонный	70x87	■	10	570.0116
32A - IP44/IP67 - наклонный	84x106	■	10	570.0132
63A - IP67 - наклонный	100x110	■	6	570.0163
125A - IP67 - наклонный	114x114	■	6	570.0125

**Корпуса для крепления на трубу Ø 50-60 мм для серии PROTECTA***

Описание	Размеры фланца	Цвет	Упаковка	Артикул
Торцевой корпус	95x95	■	1/12	137.131
Прямой корпус	95x95	■	1/12	137.141
Для розеток на 16A	95x95 **	■	1/12	137.151

* Детальнее см.стр. 99

**Защитная крышка для переносных и щитовых вилок IP44 и IP67**

Описание	Цвет	Упаковка	Артикул
Крышка 16A/20A 2P+E	■	10/100	570.90163
Крышка 16A/20A 3P+E	■	10/100	570.90164
Крышка 16A/20A 3P+N+E	■	10/100	570.90165
Крышка 30A/32A 2/3P+E	■	10/100	570.90324
Крышка 30A/32A 3P+N+E	■	10/100	570.90325
Крышка 60A/63A 2P+E, 3P+E, 3P+N+E	■	1/10	570.9063
Крышка 100A/125A 2P+E, 3P+E, 3P+N+E	■	1/10	570.9125

ВИЛКИ И РОЗЕТКИ ПЕРЕНОСНЫЕ - IP44

**Вилки и розетки резиновые 250В**

Описание	Цвет	Упаковка	Артикул
2P+E - 16A-250В~ Вилка Unischuco	■	10/150	110.3100
2P+E - 16A-250В~ Розетка Французский стандарт	■	10/150	110.3150
2P+E - 16A-250В~ Розетка Немецкий стандарт	■	10/150	110.3160

РОЗЕТКИ БЫТОВЫЕ - IP54

**Розетки щитовые**

Описание	Размеры фланца	Цвет	Упаковка	Артикул
2P+E - 16A - 250V~ Французский стандарт	50x50	■	10/100	570.2591
	50x60	■	10/100	570.2091
	70x87	■	10/100	570.4091
2P+E - 16A - 250V~ Немецкий стандарт	50x50	■	10/100	570.2561
	50x60	■	10/100	570.2061
	70x87	■	10/100	570.4061

**Настенные розетки - Прямой корпус**

Описание	Размеры фланца	Цвет	Упаковка	Артикул
2P+E - 16A - 250V~ Французский стандарт	70x87	■	9/90	570.4191
2P+E - 16A - 250V~ Немецкий стандарт	70x87	■	9/90	570.4161

**БЫТОВЫЕ РОЗЕТКИ - IP55
серия UNIBOX** детальнее см.стр. 95**Настенные розетки**

Описание	Размеры фланца	Цвет	Упаковка	Артикул
2P+E - 16A - 250V~ Французский стандарт	68 x 82 x 66	■	1/1	136.5122-Z
2P+E - 16A - 250V~ Немецкий стандарт	68 x 82 x 66	■	1/1	136.5122-S

**БЫТОВЫЕ РОЗЕТКИ - IP66
серии PROTECTA** детальнее см.стр.98**Настенные розетки**

Описание	Размеры фланца	Цвет	Упаковка	Артикул
2P+E - 16A - 250V~ Французский стандарт	95 x 95	■	1/12	137.6411
2P+E - 16A - 250V~ Немецкий стандарт	95 x 95	■	1/12	137.6412

РОЗЕТКИ БЫТОВЫЕ - IP00

**Розетки на DIN-рейку**

Описание	Цвет	Упаковка	Артикул
2P+E - 16A - 250V~ Французский стандарт	■	12/120	101.6411.GD
2P+E - 16A - 250V~ Немецкий стандарт	■	12/120	101.6412.GD

Серия OMNIA

Справочные стандарты: EN 60309-1, EN 60309-2

ЩИТОВЫЕ РОЗЕТКИ - IP44

с блокировкой

Размеры фланца: 136x125 мм



С блокирующимся выключателем

	Описание	Цвет	Упаковка	Артикул
16A	2P+ E 6h 50/60 Hz 200-250V		6	400.1683
	3P+ E 6h 50/60 Hz 380-415V		6	400.1686
	3P+N+E 6h 50/60 Hz 380-415V		6	400.1687
32A	2P+ E 6h 50/60 Hz 200-250V		6	400.3283
	3P+ E 6h 50/60 Hz 380-415V		6	400.3286
	3P+N+E 6h 50/60 Hz 380-415V		6	400.3287



ЩИТОВЫЕ РОЗЕТКИ - IP67

с блокировкой

Размеры фланца: 136x125 мм



С блокирующимся выключателем

	Описание	Цвет	Упаковка	Артикул
16A	2P+ E 6h 50/60 Hz 200-250V		6	405.1683
	3P+ E 6h 50/60 Hz 380-415V		6	405.1686
	3P+N+E 6h 50/60 Hz 380-415V		6	405.1687
32A	2P+ E 6h 50/60 Hz 200-250V		6	405.3283
	3P+ E 6h 50/60 Hz 380-415V		6	405.3286
	3P+N+E 6h 50/60 Hz 380-415V		6	405.3287



Серия OMNIA

Справочные стандарты: EN 60309-1, EN 60309-2

НАСТЕННЫЕ РОЗЕТКИ - IP44

с блокировкой

Размеры фланца: 136x125 мм



С блокирующимся выключателем

	Описание	Цвет	Упаковка	Артикул
16A	2P+ E 6h 50/60 Hz 200-250V		6	500.1683
	3P+ E 6h 50/60 Hz 380-415V		6	500.1686
	3P+N+E 6h 50/60 Hz 380-415V		6	500.1687
32A	2P+ E 6h 50/60 Hz 200-250V		6	500.3283
	3P+ E 6h 50/60 Hz 380-415V		6	500.3286
	3P+N+E 6h 50/60 Hz 380-415V		6	500.3287



НАСТЕННЫЕ РОЗЕТКИ - IP67

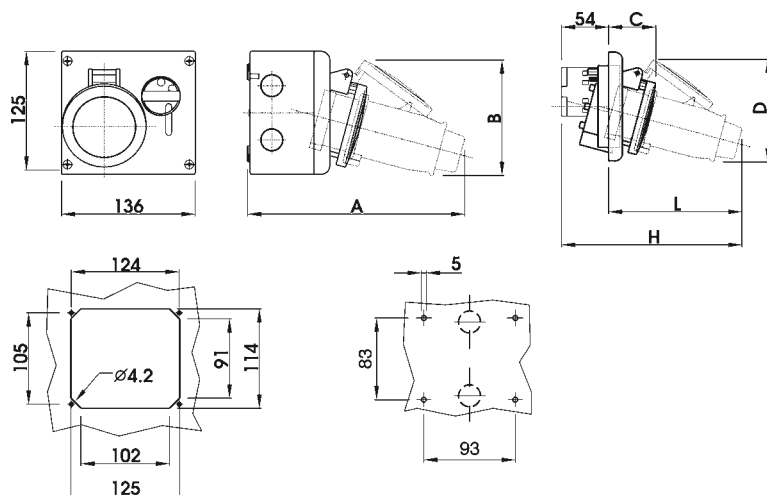
с блокировкой

Размеры фланца: 136x125 мм



С блокирующимся выключателем

	Описание	Цвет	Упаковка	Артикул
16A	2P+ E 6h 50/60 Hz 200-250V		6	505.1683
	3P+ E 6h 50/60 Hz 380-415V		6	505.1686
	3P+N+E 6h 50/60 Hz 380-415V		6	505.1687
32A	2P+ E 6h 50/60 Hz 200-250V		6	505.3283
	3P+ E 6h 50/60 Hz 380-415V		6	505.3286
	3P+N+E 6h 50/60 Hz 380-415V		6	505.3287



	IP44	A	B	C	D	L	H
Без держателя под предохранители	16A	2P+E	198	95	51	95	184
		3P+E	205	107	53	107	190
		3P+N+E	226	118	54	118	207
	32A	2P+E	229	121	63	121	215
		3P+E	229	121	63	121	215
		3P+N+E	236	127	64	127	223
С держателем под предохранители	16A	2P+E	213	95	66	95	203
		3P+E	220	107	68	107	209
		3P+N+E	241	118	69	118	226
	32A	2P+E	244	121	78	121	234
		3P+E	244	121	78	121	234
		3P+N+E	251	127	79	127	242

Отверстия	PG16	PG21
RH side	2	
LH side	2	
TOP Side	2	1
BTM. Side		1
REAR side	2	

1. ВИЛКИ И РОЗЕТКИ ПРОМЫШЛЕННОГО НАЗНАЧЕНИЯ

Серия OMNIA

Справочные стандарты: EN 60309-1, EN 60309-2

ЩИТОВЫЕ РОЗЕТКИ – IP67

с блокировкой (63A)

Размеры фланца: 275x135 мм



С блокирующимся выключателем

Описание	Цвет	Упаковка	Артикул
2P+E 6h 50/60 Hz 200-250V		1/6	405.6383
63A 3P+E 6h 50/60 Hz 380-415V		1/6	405.6386
3P+N+E 6h 50/60 Hz 380-415V		1/6	405.6387

АКСЕССУАРЫ ДЛЯ СЕРИИ OMNIA



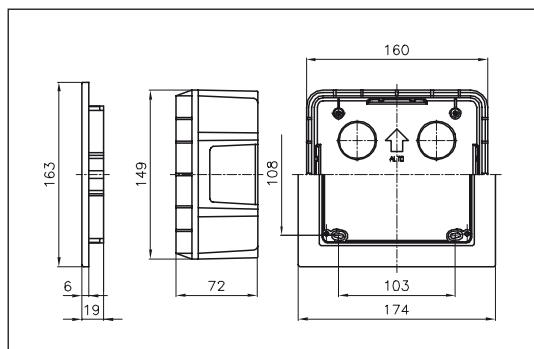
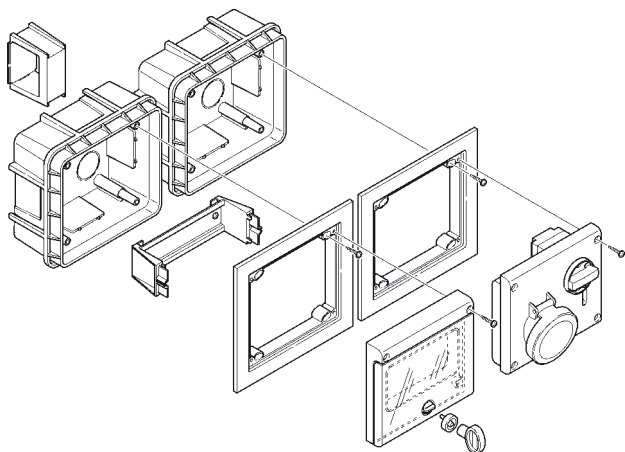
Крышка к корпусам IP55

Описание	Размеры	Цвет	Упаковка	Артикул
6DIN модулей	136x125x25		6	572.0120



Крышка к отверстию IP67

Описание	Размеры фланца	Цвет	Упаковка	Артикул
без отверстия (63A)	138x125		1/6	654.0120
1х отверстие (32A)	138x125		1/6	654.0126
1х отверстие (16A)	138x125		1/6	654.0125



Серия OMNIA

Справочные стандарты: EN 60309-1, EN 60309-2

НАСТЕННЫЕ РОЗЕТКИ – IP67

с блокировкой (63A)

Размеры фланца: 275x135 мм



С блокирующимся выключателем

Описание	Цвет	Упаковка	Артикул
2P+E 6h 50/60 Hz 200-250V		6	505.M6383
63A 3P+E 6h 50/60 Hz 380-415V		6	505.M6386
3P+N+E 6h 50/60 Hz 380-415V		6	505.M6387

БЫТОВЫЕ РОЗЕТКИ - IP56

с блокировкой крышки и блокирующимся механизмом

Размеры фланца: 136x125 мм



Щитовые розетки IP56

Описание	Цвет	Упаковка	Артикул
2P+E - 16A - 250V~ Французский стандарт		1/6	409.0411
2P+E - 16A - 250V~ Немецкий стандарт		1/6	409.0412
2P+E - 16A - 250V~ Французский стандарт (MCB)*		1/6	409.2411
2P+E - 16A - 250V~ Немецкий стандарт (MCB)*		1/6	409.2412
2P+E - 16A - 250V~ Французский стандарт (RCBO)**		1/6	409.3411
2P+E - 16A - 250V~ Немецкий стандарт (RCBO)**		1/6	409.3412

* MCB - 1P+N 16A 3kA

** RCBO - 1P+N 16A 10mA 3kA



Размеры фланца: 136x125 мм

Настенные розетки IP56 серия OMNIAPLUS

Описание	Цвет	Упаковка	Артикул
2P+E - 16A - 250V~ Французский стандарт		1/6	509.0411
2P+E - 16A - 250V~ Немецкий стандарт		1/6	509.0412
2P+E - 16A - 250V~ Французский стандарт (MCB)*		1/6	509.2411
2P+E - 16A - 250V~ Немецкий стандарт (MCB)*		1/6	509.2412
2P+E - 16A - 250V~ Французский стандарт (RCBO)**		1/6	509.3411
2P+E - 16A - 250V~ Немецкий стандарт (RCBO)**		1/6	509.3412

* MCB - 1P+N 16A 3kA

** RCBO - 1P+N 16A 10mA 3kA



Корпуса

Описание	Размеры	Цвет	Упаковка	Артикул
Корпус скрытого монтажа IP55	160x148x72		6	572.0200
Корпус настенного монтажа IP67	160x148x72		6	572.0310



Рамка для корпуса скрытого монтажа

Описание	Размеры фланца	Цвет	Упаковка	Артикул
Рамка	174x163x19		6	572.0220

Система ADVANCE 2

Справочные стандарты: EN 60309-1, EN 60309-2

РОЗЕТКИ НАСТЕННЫЕ С БЛОКИРОВКОЙ - IP44

Размеры монтажной пластины: 240x106 мм
для компактного модуля



С блокирующимся выключателем

	Описание	Цвет	Упаковка	Артикул
16A	2P+ E 6h 50/60 Hz 200-250V		1	560.1683
	3P+ E 6h 50/60 Hz 380-415V		1	560.1686
	3P+N+E 6h 50/60 Hz 380-415V		1	560.1687
32A	2P+ E 6h 50/60 Hz 200-250V		1	560.3283
	3P+ E 6h 50/60 Hz 380-415V		1	560.3286
	3P+N+E 6h 50/60 Hz 380-415V		1	560.3287

РОЗЕТКИ НАСТЕННЫЕ С БЛОКИРОВКОЙ – IP67

Размеры монтажной пластины: 240x106
мм для компактного модуля



С блокирующимся выключателем

	Описание	Цвет	Упаковка	Артикул
16A	2P+ E 6h 50/60 Hz 200-250V		1	561.1683
	3P+ E 6h 50/60 Hz 380-415V		1	561.1686
	3P+N+E 6h 50/60 Hz 380-415V		1	561.1687
32A	2P+ E 6h 50/60 Hz 200-250V		1	561.3283
	3P+ E 6h 50/60 Hz 380-415V		1	561.3286
	3P+N+E 6h 50/60 Hz 380-415V		1	561.3287

РОЗЕТКИ НАСТЕННЫЕ С БЛОКИРОВКОЙ – IP67

Размеры монтажной пластины: 390x136 мм
для большого модуля



С блокирующимся выключателем

	Описание	Цвет	Упаковка	Артикул
63A	2P+ E 6h 50/60 Hz 200-250V		1	561.6383
	3P+ E 6h 50/60 Hz 380-415V		1	561.6386
	3P+N+E 6h 50/60 Hz 380-415V		1	561.6387

Система ADVANCE 2

Справочные стандарты: EN 60309-1, EN 60309-2

РОЗЕТКИ НАСТЕННЫЕ С БЛОКИРОВКОЙ - IP44

Размеры монтажной пластины: 390x136 мм
для большого модуля



С блокирующимся выключателем и место для 6 DIN

	Описание	Цвет	Упаковка	Артикул
16A	2P+ E 6h 50/60 Hz 200-250V		1	567.1683
	3P+ E 6h 50/60 Hz 380-415V		1	567.1686
	3P+N+E 6h 50/60 Hz 380-415V		1	567.1687
32A	2P+ E 6h 50/60 Hz 200-250V		1	567.3283
	3P+ E 6h 50/60 Hz 380-415V		1	567.3286
	3P+N+E 6h 50/60 Hz 380-415V		1	567.3287

РОЗЕТКИ НАСТЕННЫЕ С БЛОКИРОВКОЙ – IP67

Размеры монтажной пластины: 390x136 мм
для большого модуля



С блокирующимся выключателем и место для 6 DIN

	Описание	Цвет	Упаковка	Артикул
16A	2P+ E 6h 50/60 Hz 200-250V		1	568.1683
	3P+ E 6h 50/60 Hz 380-415V		1	568.1686
	3P+N+E 6h 50/60 Hz 380-415V		1	568.1687
32A	2P+ E 6h 50/60 Hz 200-250V		1	568.3283
	3P+ E 6h 50/60 Hz 380-415V		1	568.3286
	3P+N+E 6h 50/60 Hz 380-415V		1	568.3287
63A	2P+ E 6h 50/60 Hz 200-250V		1	568.6383
	3P+ E 6h 50/60 Hz 380-415V		1	568.6386
	3P+N+E 6h 50/60 Hz 380-415V		1	568.6387


Серия ADVANCE GRP 

Справочные стандарты: EN 60309-1, EN 60309-2, EN 60309-4,
EN 60079-0, EN 60079-31

**РОЗЕТКИ НАСТЕННЫЕ - IP66
ДЛЯ ВЗРЫВООПАСНЫХ ЗОН**

Материал: термопластик, самозатухающий
Температурный диапазон: +60 °C
Glow wire test: 960 °C

EX классификация:

Atex код:  II 2D

EX изготовление: Ex tb IIIC T90°C Db IP66
Ta -25°C +60°C













Макс.температура поверхности: T90 °C

Степень защиты: IP66

Механическая прочность: 7J

Сертификат: IMQ 11 ATEX 011

**Розетка с блокировкой и выключателем**

	Описание	Цвет	Упаковка	Артикул
16 A	2P+E 6h 50/60 Hz 200-250V		1/1	503.1683
	3P+E 6h 50/60 Hz 380-415V		1/1	503.1686
	3P+N+E 6h 50/60 Hz 346-415V		1/1	503.1687
32 A	2P+E 6h 50/60 Hz 200-250V		1/1	503.3283
	3P+E 6h 50/60 Hz 380-415V		1/1	503.3286
	3P+N+E 6h 50/60 Hz 346-415V		1/1	503.3287
63 A	2P+E 6h 50/60 Hz 200-250V		1/1	503.6383
	3P+E 6h 50/60 Hz 380-415V		1/1	503.6386
	3P+N+E 6h 50/60 Hz 346-415V		1/1	503.6387
125 A	2P+E 6h 50/60 Hz 200-250V		1/1	503.12583
	3P+E 6h 50/60 Hz 380-415V		1/1	503.12586
	3P+N+E 6h 50/60 Hz 346-415V		1/1	503.12587


Серия ADVANCE GRP 

Справочные стандарты: EN 60309-1, EN 60309-2, EN 60309-4,
EN 60079-1, EN 60079-7

**РОЗЕТКИ НАСТЕННЫЕ - IP66
ДЛЯ ВЗРЫВООПАСНЫХ ЗОН**

Материал: термопластик, самозатухающий
Температурный диапазон: -50 °C +60 °C - 16/32A
-35 °C до +60 °C - 63/125A

EX классификация:











Atex код:  II 2GD

EX изготовление: Ex e IIC T4, T5, T6 Gb
Ex tb IIIC T80 °C Db IP66

Степень защиты: IP66

Сертификат: INERIS 15ATEX0017X
IECEx INE 15.0033X

**Розетка с блокировкой и выключателем**

	Описание	Цвет	Упаковка	Артикул
16 A	2P+E 6h 50/60 Hz 200-250V		1/1	504.1683
	3P+E 6h 50/60 Hz 380-415V		1/1	504.1686
	3P+N+E 6h 50/60 Hz 346-415V		1/1	504.1687
32 A	2P+E 6h 50/60 Hz 200-250V		1/1	504.3283
	3P+E 6h 50/60 Hz 380-415V		1/1	504.3286
	3P+N+E 6h 50/60 Hz 346-415V		1/1	504.3287
63 A	3P+E 6h 50/60 Hz 380-415V		1/1	504.6386
	3P+N+E 6h 50/60 Hz 346-415V		1/1	504.6387
125 A	3P+E 6h 50/60 Hz 380-415V		1/1	504.12586
	3P+N+E 6h 50/60 Hz 346-415V		1/1	504.12587

Система ADVANCE GRP

Справочные стандарты: EN 60309-1, EN 60309-2, EN 60309-4

РОЗЕТКИ ЩИТОВЫЕ ВЫСОКОЙ МЕХАНИЧЕСКОЙ ПРОЧНОСТИ С БЛОКИРОВКОЙ - IP66

Материал: полиэстер,
армированный стекловолокном
Halogén free

Рабочая температура: -40 °C до +60 °C

Механическая прочность: IK10

Glow wire test: 960 °C

Цвет: RAL 7037



С блокирующимся выключателем

	Описание	Цвет	Упаковка	Артикул
16A	2P+ E 6h 50/60 Hz 200-250V	■	1	402.1683
	3P+ E 6h 50/60 Hz 380-415V	■	1	402.1686
	3P+N+E 6h 50/60 Hz 380-415V	■	1	402.1687
32A	2P+ E 6h 50/60 Hz 200-250V	■	1	402.3283
	3P+ E 6h 50/60 Hz 380-415V	■	1	402.3286
	3P+N+E 6h 50/60 Hz 380-415V	■	1	402.3287
63A	2P+ E 6h 50/60 Hz 200-250V	■	1	402.6383
	3P+ E 6h 50/60 Hz 380-415V	■	1	402.6386
	3P+N+E 6h 50/60 Hz 380-415V	■	1	402.6387

* С возможностью контроля фаз.

РОЗЕТКИ ЩИТОВЫЕ ВЫСОКОЙ МЕХАНИЧЕСКОЙ ПРОЧНОСТИ С БЛОКИРОВКОЙ - IP66

Материал: полиэстер,
армированный стекловолокном
Halogén free

Рабочая температура: -40 °C до +60 °C

Механическая прочность: IK10

Glow wire test: 960 °C

Цвет: RAL 7037



С блокирующимся выключателем и местом под предохранители

	Описание	Цвет	Упаковка	Артикул
16A	2P+ E 6h 50/60 Hz 200-250V	■	1	402.1683-F
	3P+ E 6h 50/60 Hz 380-415V	■	1	402.1686-F
	3P+N+E 6h 50/60 Hz 380-415V	■	1	402.1687-F
32A	2P+ E 6h 50/60 Hz 200-250V	■	1	402.3283-F
	3P+ E 6h 50/60 Hz 380-415V	■	1	402.3286-F
	3P+N+E 6h 50/60 Hz 380-415V	■	1	402.3287-F
63A	2P+ E 6h 50/60 Hz 200-250V	■	1	402.6383-F
	3P+ E 6h 50/60 Hz 380-415V	■	1	402.6386-F
	3P+N+E 6h 50/60 Hz 380-415V	■	1	402.6387-F

* С возможностью контроля фаз. Предохранители не являются частью комплекта.



Аксессуары

Корпус для настенных розеток ADVANCE GRP

Описание	DIN	Размеры	Потеря мощности	Упаковка	Артикул
16-32A	-	260 x 130	-	1	579.5100
63A	-	380 x 170	-	1	579.5200



Описание	DIN	Размеры	Потеря мощности	Упаковка	Артикул
16-32A	-	400 x 130	9	1	579.5110
63A	-	580 x 170	13	1	579.5210



Описание	DIN	Размеры	Потеря мощности	Упаковка	Артикул
16-32A	6	460 x 130	9	1	579.5111
63A	8	580 x 170	13	1	579.5211



Описание	DIN	Размеры	Потеря мощности	Упаковка	Артикул
16-32A	-	460 x 260	16	1	579.5120
63A	-	-	-	-	-



Описание	DIN	Размеры	Потеря мощности	Упаковка	Артикул
16-32A	-	460 x 260	16	1	579.5121
63A	-	-	-	-	-



Оцинкованная монтажная пластина

Описание	Размеры в мм	Упаковка	Артикул
3x16A-32A	555x390	1	579.0030
4x16A-32A	555x520	1	579.0040
2x16A-32A + 1x63A	685x430	1	579.0021
3x16A-32A + 1x63A	685x560	1	579.0031
2x16A-32A + 1x63A	685x610	1	579.0022



Комплект для обнаружения вставленной вилки

Описание	Контакт	Упаковка	Артикул
Монтаж с микровыключателем для Advance GRP 16A-32A-63A	1NO/1NC	1/12	579.0100

Макс. 1 комплект для розеток 16A-32A, Макс. 2 комплекта для розетки 63A.



Комплект для соединения

Описание	Упаковка	Артикул
Комплект для соединения IP66/IP67 (16A-32A-63A) M40 (*)	1/12	579.0200
Комплект для соединения IP66/IP67 (63A) M50 (*)	1/12	579.0201
Комплект для подключения питающего кабеля M32	1/12	579.0332

(*) В комплекте с сальниковым уплотнением.

